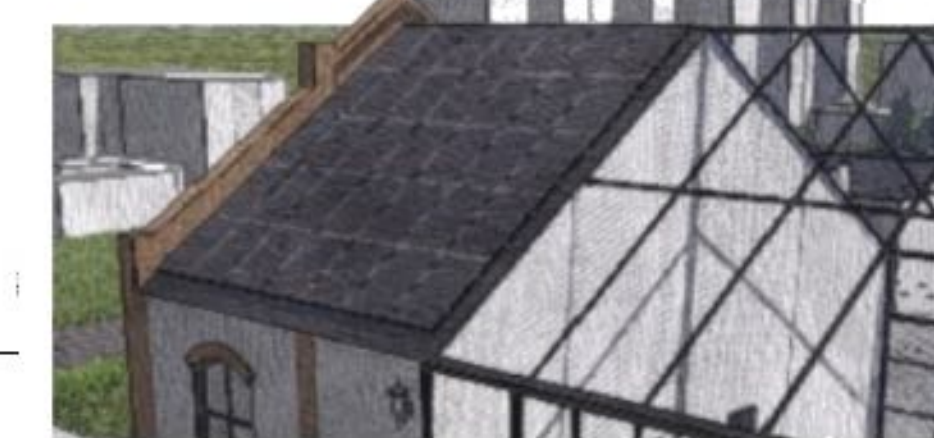


# New-Old Sopot

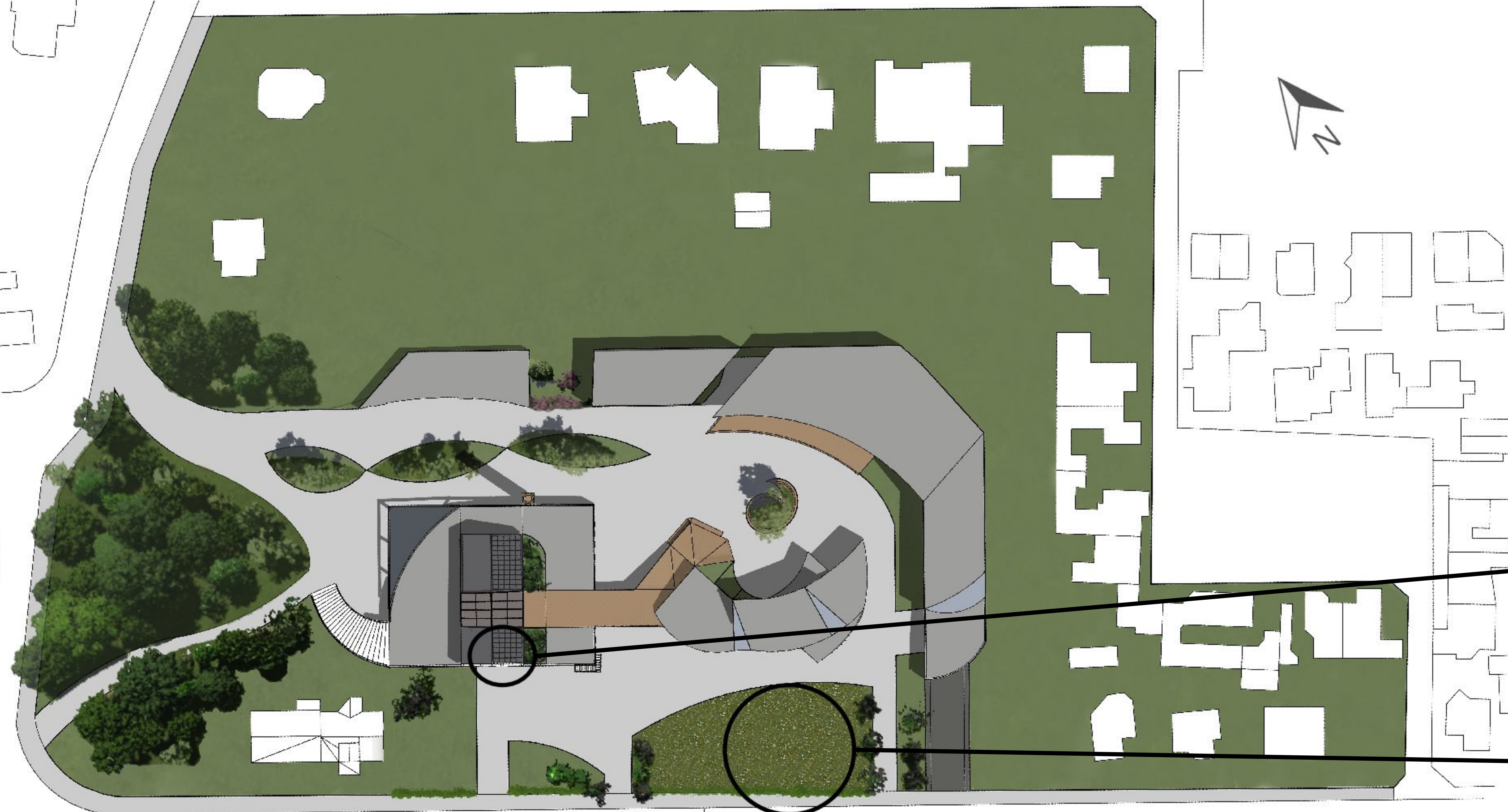
## Legenda

-  - zieleń wysoka
-  - zieleń niska
-  - drewniane podesty
-  - budynki objęte projektem
-  - projektowane chodniki
-  - projektowane podjazdy
-  - obiekty istniejące

## Panele słoneczne



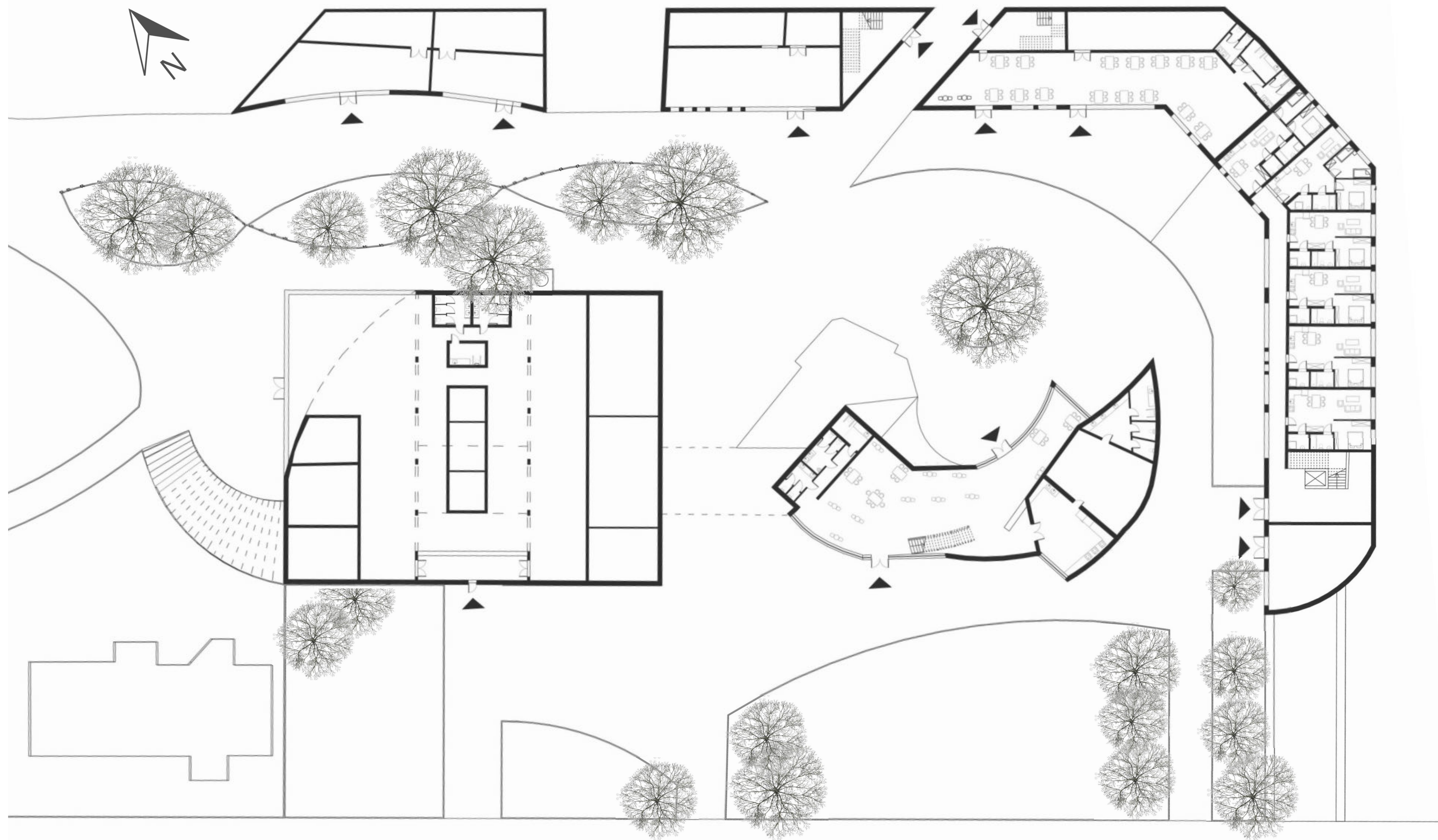
## Łąka kwietna



skala 1:500



skala 1:250

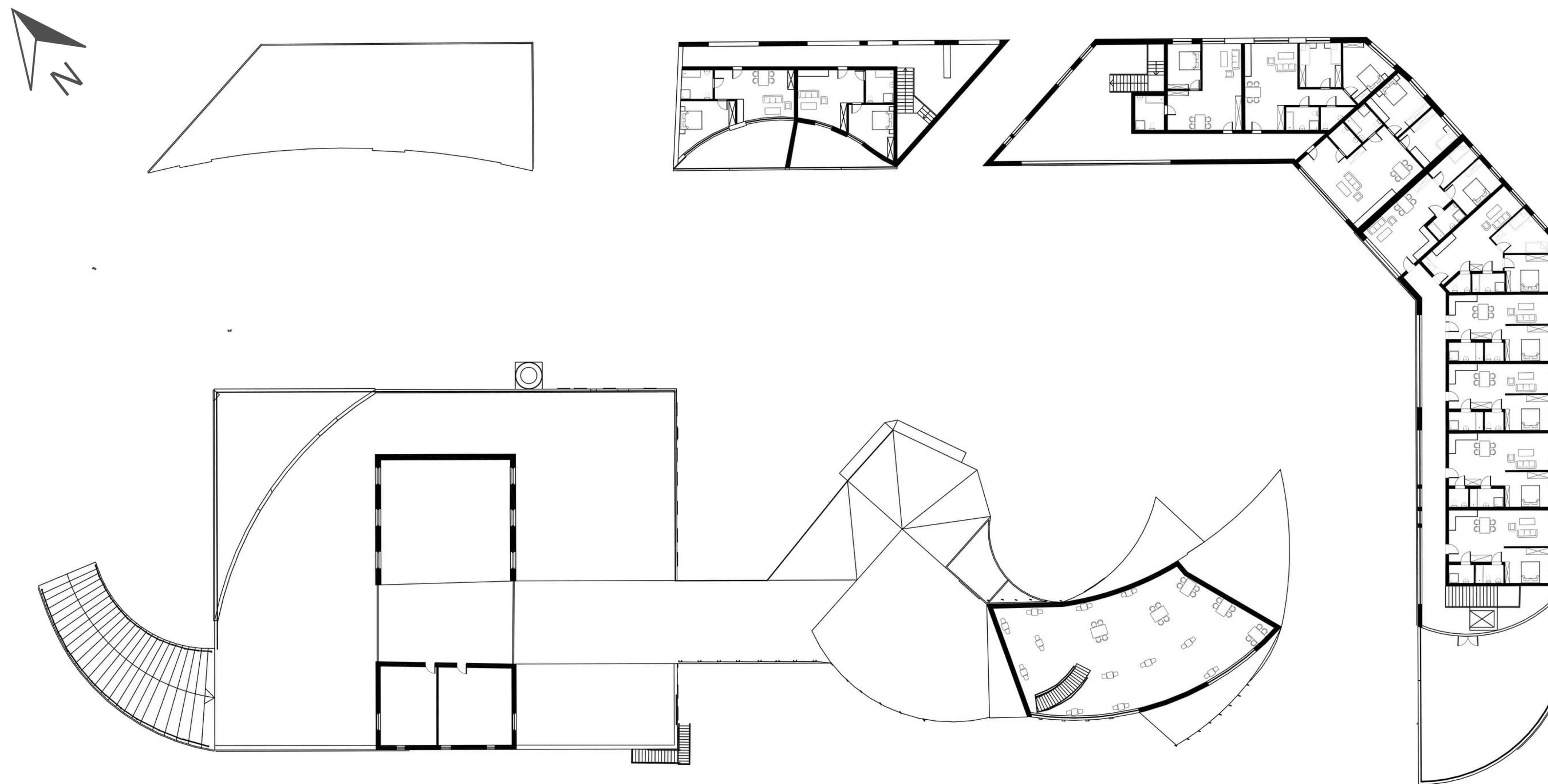


Unowocześniony obszar gazowni będzie zawierał dużo elementów szklanych, drewnianych oraz zieleni, a także symboliczne fragmenty występowania stali ocynkowanej, umieszczonej w charakterystycznych punktach założenia, a nawiązującej do historii miejsca.



skala 1:250

Widok na teren projektowy z sopockiego mola



Widok na teren projektowy z ul. Bitwy pod Płowcami na wysokości budynku nr 33

Sam budynek gazowni pozostanie w większej części niezmieniony, jednak w jego fragmentach wprowadzone zostaną elementy szklane, w celu asymilacji z nowo projektowanym otoczeniem.



skala 1:250

